



GROUPES D'ÉCHANGES ET DE PAROLES DES « AIDANTS » ORGANISÉS PAR LES CLIC VOSGIENS

- ✓ **CLIC de Remiremont « Remiremont et Vallées »**
Tous les 1ers lundis après-midi de chaque mois de 14h30 à 16h30
Dans les locaux du CLIC – 8, place Henri Utard – 88200 Remiremont
Tél : 03.29.38.53.20 - mda-missionclicsudest@vosges.fr

- ✓ **CLIC d'Epinal « Epinal et Couronne »**
Tous les 2èmes lundis après-midi de chaque mois de 14h00 à 16h00
Dans les locaux de la résidence « Sans Souci » - 4, Petite rue des Forts
88000 Epinal. Tél : 03.29.38.52.80 - mda-missioncliccentre@vosges.fr

- ✓ **CLIC de Neufchâteau « La Plaine des Vosges »**
Tous les 2èmes mardis après-midi de chaque mois de 14h00 à 16h00
De mai à septembre, dans les locaux de la mairie de Châtenois (salle du rez-de-chaussée) - 88170 Châtenois
D'octobre à avril, à la maison Ressources de Vittel
Tél : 03.29.38.53.30 – mda-missionclicouest@vosges.fr

- ✓ **CLIC de Bruyères « entre Montagne et Mortagne »**
Tous les 3èmes lundis après-midi de chaque mois de 14h30 à 16h30
Dans les locaux du centre d'Exploitation Principal 31 avenue de Lattre de
Tassigny 88600 BRUYERES
Tél : 03.29.38.52.80 mda-missioncliccentre@vosges.fr

- ✓ **CLIC de Saint-Dié-des-Vosges « Déodatie »**
Tous les 3èmes vendredis après-midi de chaque mois de 14h30 à 16h30
Dans les locaux du CLIC – 67, rue de la Prairie - 88100 Saint Dié des Vosges
Tél : 03.29.56.42.88 - mda-missionclicnord@vosges.fr

- ✓ **CLIC de Dompain « Centre Vosges »**
Tous les 4èmes lundis après-midi de chaque mois de 14h00 à 16h00
70, rue des anciens combattants - 88270 Dompain
Tél : 03.29.38.52.80 – mda-missioncliccentre@vosges.fr





DES GROUPES D'ÉCHANGES ET DE PAROLES

Des groupes d'échanges et de paroles pour les aidants sont organisés un après-midi par mois dans chaque CLIC.

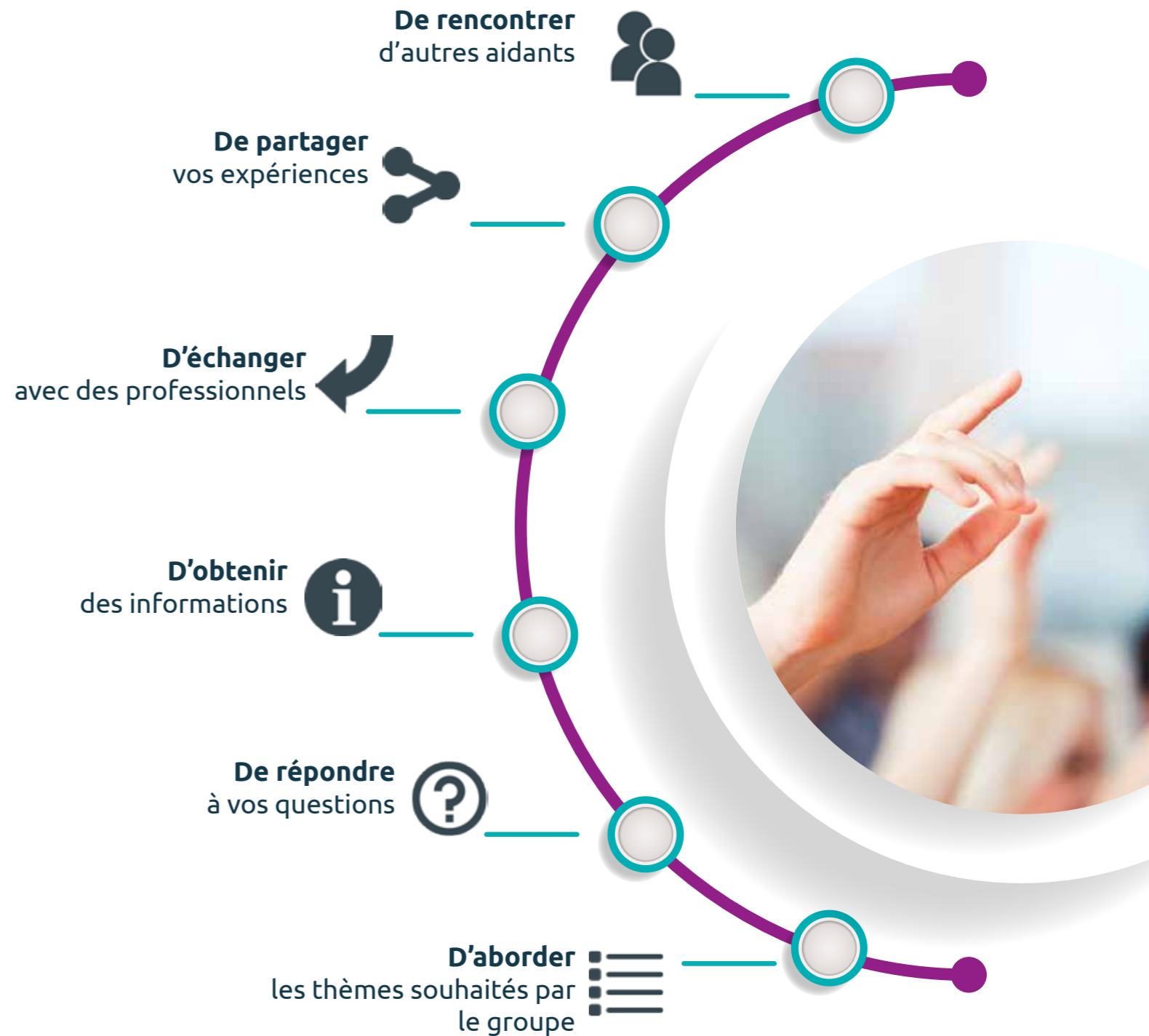
CES GROUPES SONT :

- ✓ conviviaux ;
- ✓ gratuits;
- ✓ ouverts aux aidants familiaux qui interviennent auprès d'un aidé de 60 ans et plus;
- ✓ sans aucun engagement ou obligation de participation ultérieure.

Chacun des groupes (d'une dizaine de participants au maximum) est animé par un professionnel du CLIC et un psychologue.

Vous trouverez les renseignements concernant l'organisation des groupes dans le feuillet ci-joint.

CES GROUPES VOUS PERMETTRONT



Pour ne pas rester isolé, pour être mieux informé... n'hésitez pas à prendre contact avec l'un des 6 CLIC.

(voir coordonnées aux verso)

POUR TOUT RENSEIGNEMENT :



- ✓ **CLIC de Bruyères « entre Montagne et Mortagne »**
Centre d'exploitation principal ;
31, rue avenue de Lattre de Tassigny - 88600 BRUYERES
Tél : 03.29.38.52.80 – mda-missioncllicentre@vosges.fr

- ✓ **CLIC de Dompaire « Centre Vosges »**
70, rue des Anciens Combattants - 88270 Dompaire
Tél : 03.29.38.52.80 – mda-missioncllicentre@vosges.fr

- ✓ **CLIC d'Epinal « Epinal et Couronne »**
1, rue de la Préfecture - 88000 Epinal
Tél : 03.29.38.52.80 - mda-missioncllicentre@vosges.fr

- ✓ **CLIC de Neufchâteau « La Plaine des Vosges »**
39, rue Jules Ferry - 88300 Neufchâteau
Tél : 03.29.38.53.30 – mda-missioncllicouest@vosges.fr

- ✓ **CLIC de Remiremont « Remiremont et Vallées »**
8, place Henri Utard - 88200 Remiremont
Tél : 03.29.38.53.20 – mda-missioncllicsudest@vosges.fr

- ✓ **CLIC de Saint-Dié-des-Vosges « Déodatie »**
67 rue de la Prairie - 88100 Saint Dié
Tél : 03.29.56.42.88 - mda-missioncllicnordest@vosges.fr

©aleblosika, ©luminastock, ©SimpleFoto, ©Kuzmafoto | Conception et Impression Cy-CD 88

GROUPES D'AIDE AUX AIDANTS (PERSONNES À PARTIR DE 60 ANS)

Votre conjoint ou parent âgé, dépendant ou handicapé a besoin de vous
Et vous, de quoi avez-vous BESOIN ? d'écoute, de documentation, de répit, de soutien, d'échanger, d'information, de parler, de prendre du temps pour moi, de sortir, de partager ...

Un psychologue et une coordinatrice du CLIC, vous accueillent gratuitement pour un moment d'échange une fois par mois.

Conseil départemental des Vosges
Direction de l'Autonomie
2 rue Grennero 88026 EPINAL Cedex
Tél. : + 33 (3) 29 29 88 88
www.bienvieillir.vosges.fr